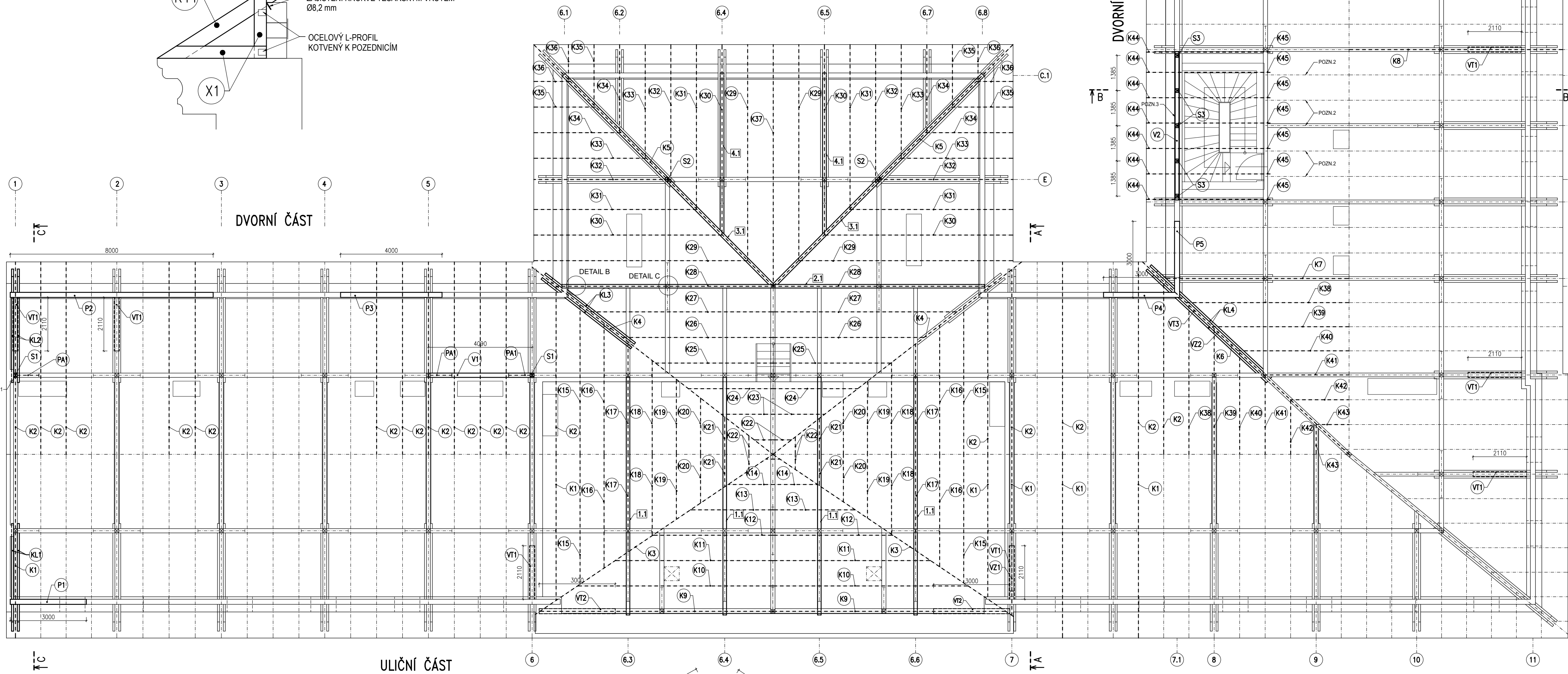
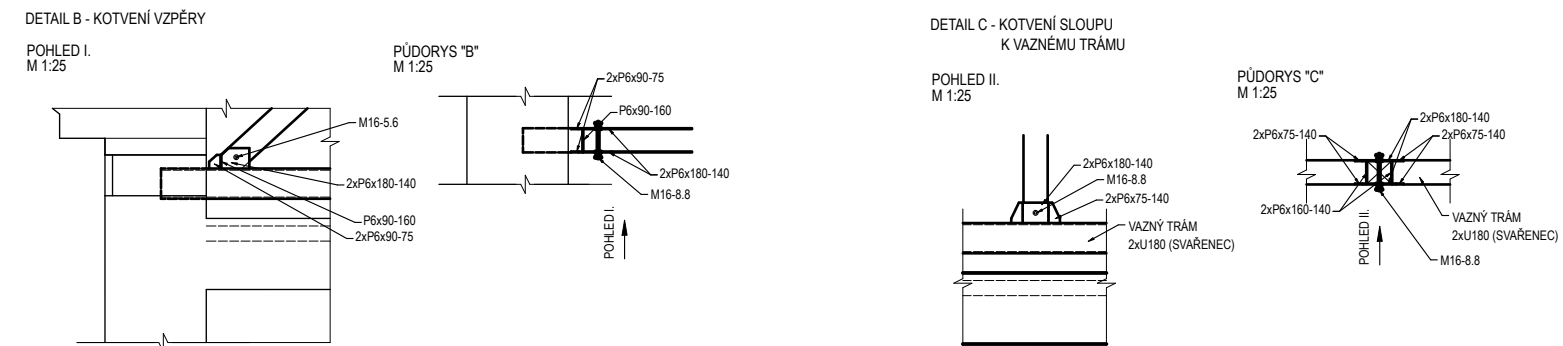
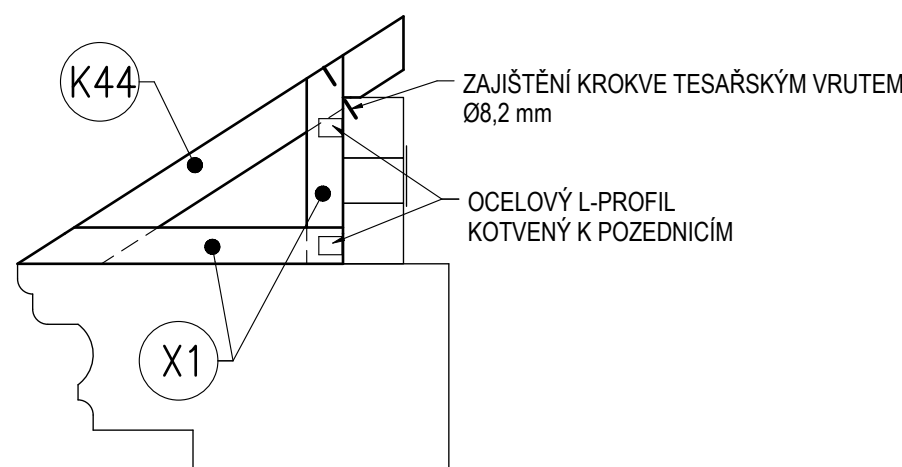
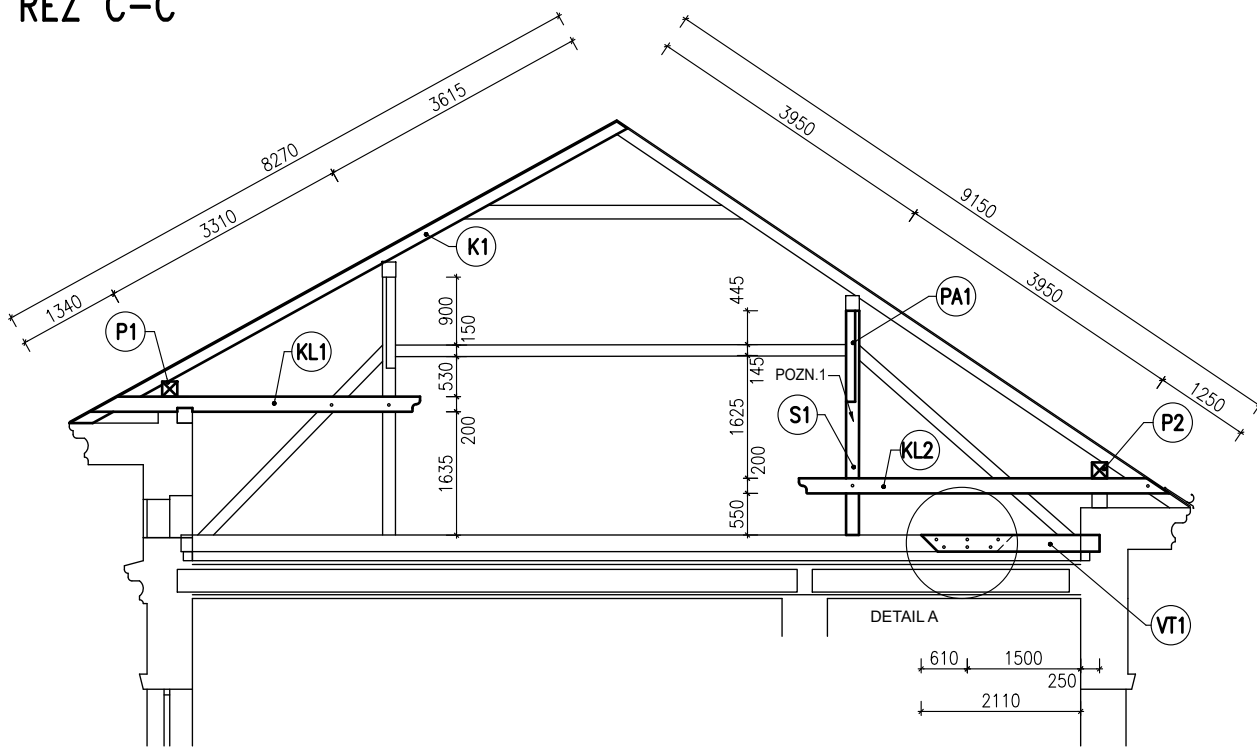


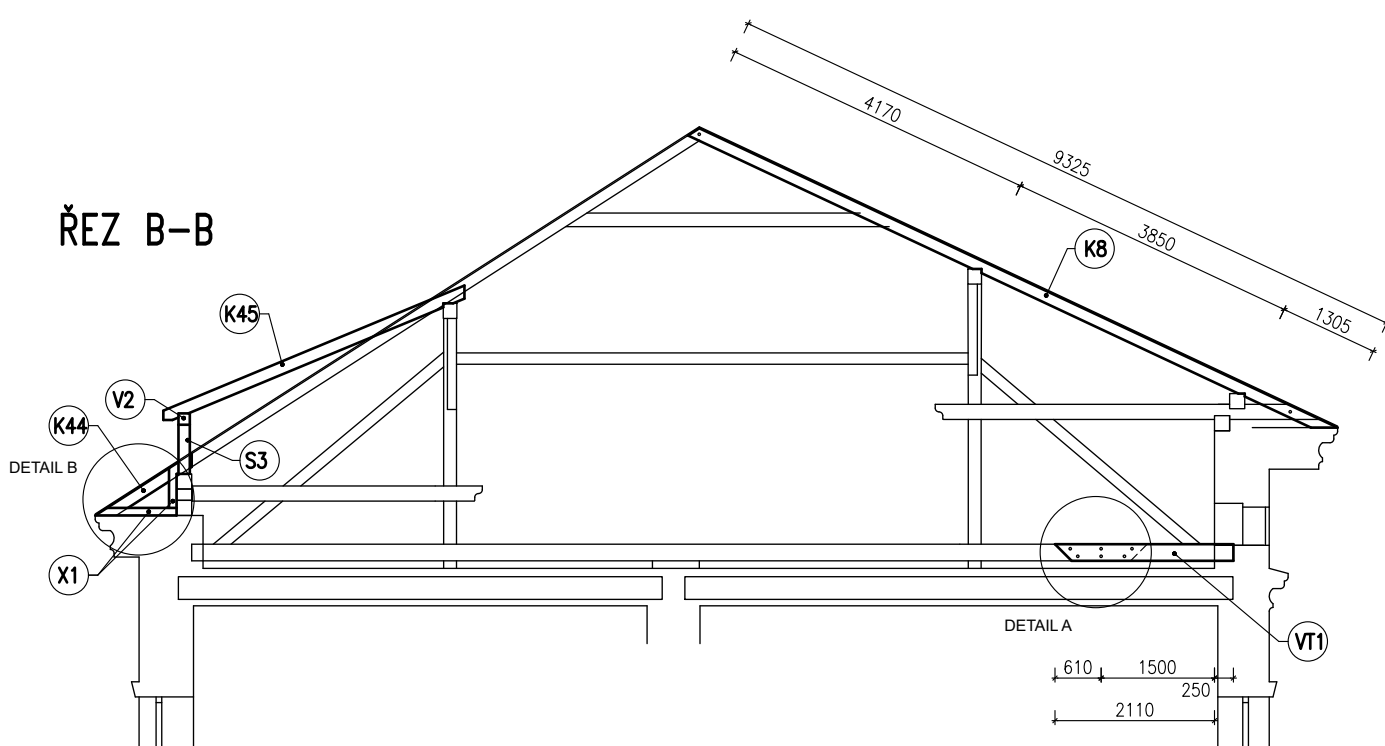
PŪDORYS
M 1:100



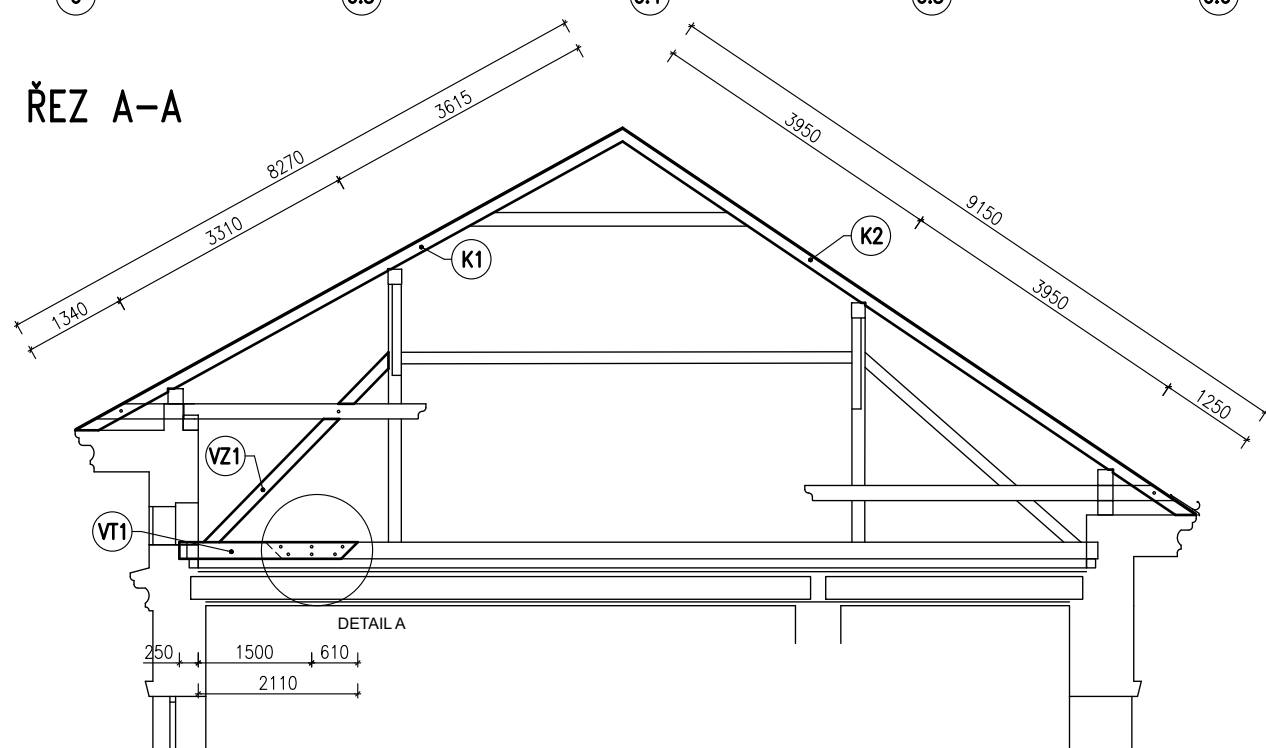
ŘEZ C-C



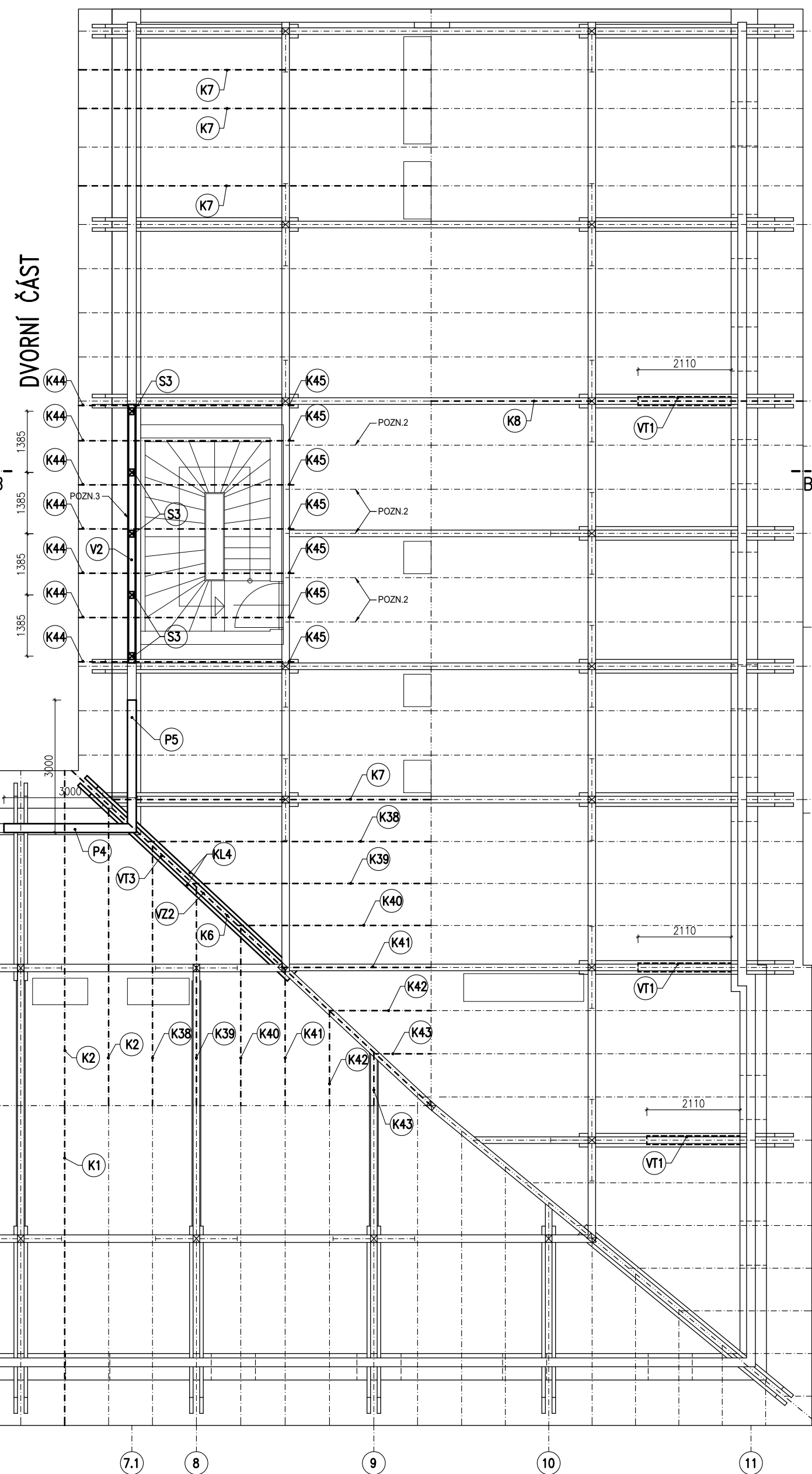
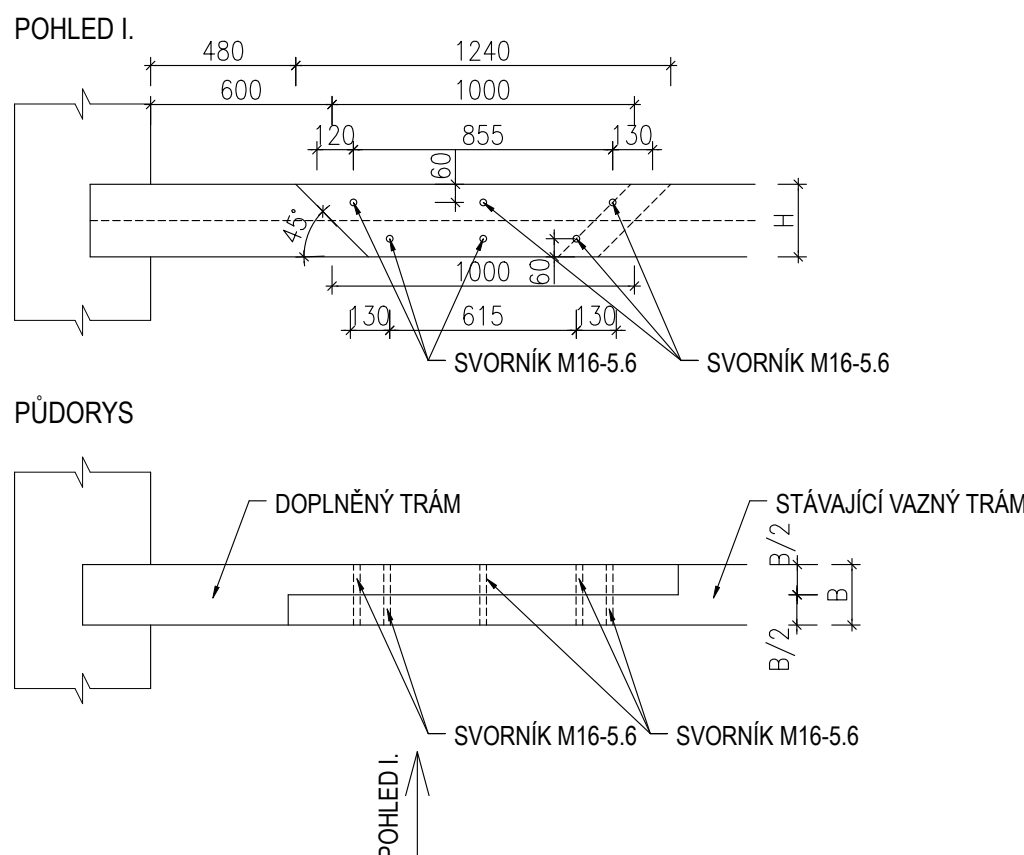
ŘEZ B-B



ŘEZ A-A



DETAIL A - SANACE ZHLAVÍ VAZNÉHO TRÁMU



- PŘED ZAPOČÍTÁNÍ VÝROBY MUSÍ BÝT VŠECHNY ROZMĚRY NA STAVBĚ OVĚŘENY PODLE SKUTEČNOSTI
- POŠKOZENÉ TRÁMY POLOHY A ROZSAH POŠKOZENÍ JE NUTNÉ NA STAVBĚ OVĚŘIT PODLE SKUTEČNOSTI
- PŘED ZAPOČÍTÁNÍ BOURÁČÍCH PRACÍ (ODSTRANĚNÍ ČÁSTI KROVU) JE NUTNÉ ZAJISTIT STABILITU STÁVAJÍCÍCH KONSTRUKCÍ
- OCELOVÉ NOSNÍKY BUDOU ULOŽENY NA ROZNAŠEČÍCH BETONOVÝCH BLOKŮ TL. min. 50 mm z BETONU C25/30 NEBO NA OCELOVÝCH DESKÁCH tl. 12 mm O PLOŠE 250x300 mm (NAPĚTÍ POD ROZNAŠEČÍ DESKOU MUSÍ BÝT < 1,0 MPa)
- VŠECHNY DŘEVĚNÉ STROPNÍ TRÁMY MUSÍ BÝT PŘED PROVÁDĚNÍM ZKONTROLOVÁNY, JESTLI NEJSOU NAPADENY DŘEVOKAZNÝMI HOUBAMI, O PROHLÍDKU BUDE PROVEDEN ZÁPIS DO STAVEBNÍHO DENÍKU.
- VŠECHNY DŘEVĚNÉ PRVKY STROPNÍ KONSTRUKCE BUDOU OŠETŘENY NÁTĚREM NEBO NÁSTRÍKEM PROTI DŘEVOKAZNÝM HOUBÁM A HMYZU.
- OCELOVÉ KONSTRUKCE JSOU MONTÁŽNĚ NAVRŽENY JAKO SVAŘOVANÉ
- SVAŘY PROVĚST NA PLNOU ÚNOSNOST NEJSLABŠÍHO ZE SPOJOVANÝCH MATERIÁLŮ
- KONSTRUKCE BUDOU OPATŘENA ANTIKOROZNÍM NÁTĚREM DLE ČSN EN 12944 KATEGORIE KOROZNÍ AGRESIVITY ATMOSFÉRY C1 - VNITŘNÍ PROSTŘEDÍ
- OCELOVÉ KONSTRUKCE BUDOU PROVEDENY DLE ČSN EN 1090 - PROVÁDĚNÍ OCELOVÝCH KONSTRUKCÍ
- KROKVE BUDOU K VAZNICÍM A POZEDNICÍM KOTVENY TESAŘSKÝMI VRUTY 8,2x(potřebné délky mm)
- NA KROKVE BUDE PROVEDENO NOVÉ PLOŠNÉ PRKENNÉ BEDNĚNÍ TL. 22 mm
- KONSTRUKCE JE NAVRŽENA Z TESAŘSKÝMI SPOJI
- NAPADENÉ KONSTRUKCE JE NUTNÉ OČISTIT NEBO VÝRŽNOUT PODLE ROZSAHU NAPADENÍ.
- PRVNÍ SVORNIK OD NAPADENÉ ČÁSTI TRÁMU MUSÍ BÝT MIN. 100 mm VE ZDRAVÉ ČÁSTI DŘEVA

POŽADAVKY NA TESAŘSKÉ SPOJE

- ČELA NA SEBE MUSÍ DOLÉHAT; VŮLE V KONSTRUKCI JSOU NEPŘÍPUSTNÉ
- PRO SPOJE (KLĚŠTINA-SLOUP; KLĚŠTINA-VZPĚRA) JE MOŽNÉ POUŽÍT KOLÍKY, ŠTÍPANÉ BEZVADNÉ JÁDROVÉ DŘEVO DUBU S VLNKOSTÍ do 8%, KOLÍKY MUSÍ BÝT DOKONALE VALCOVÉ, ABY BYL ZAJIŠTĚN KONTAKT SE DŘEVEM
- SVORNÍKY BUDOU ZE ZAVITÝCH TYČÍ M16-5.6 S PODLOŽKOU 68 mm tl. 6 mm

POZN.1 - PŘI ODSTRANĚNÍ SLOUPU BUDOU OCELOVÉ KOTVY ODŘÍZNUTY. PO OSAZENÍ NOVÉHO SLOUPU BUDOU OCELOVÉ TÁHLA

POZN.2 - STÁVAJÍCÍ KROKVE ZKRÁTIT POD VAZNICÍ

POZN.3 - STĚNA VIKÝŘE BUDE Z VNĚJŠÍ STRANY PLNOPLOŠNĚ ZABEDNĚNA PRKNY tl. 22 mm

LEGENDA POPISŮ

- KR(i) - VÝMĚNA KROKVE
VZ(i) - VĀMĚNA VZPĚRY
KL(i) - VÝMĚNA KLEŠTINY
S(i) - VÝMĚNA SLOUPU
P(i) - VÝMĚNA POZEDNICE
V(i) - VÝMĚNA VAZNICE
VT(i) - SANACE ZHLAVÍ VAZNĚHO TRÁMU

NEDÍLNOU SOUČÁSTÍ VÝKRESOVÉ DOKUMENTACE JE TECHNICKÁ ZPRÁVA A STATICKÝ VÝPOČET

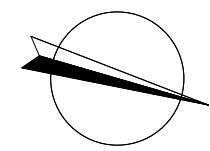
VÝPIS ŘEZIVA

označení	KS	NÁZEV	JEDNOTKOVÁ DĚLKA mm	CELKOVÁ DĚLKA m	JEDNOTKOVÝ OBJEM m³/m	CELKOVÝ OBJEM m³	OZNAČENÍ MATERIÁLU	UMÍSTĚNÍ PROFILU
KR1	6	HR 120 x 160	8500	51,00	0,019	0,98	C24	krokev
KR2	17	HR 120 x 160	9500	161,50	0,019	3,10	C24	krokev
KR3	2	HR 140 x 200	12500	25,00	0,028	0,70	C24	krokev užlabní
KR4	2	HR 140 x 200	13500	27,00	0,028	0,76	C24	krokev užlabní
KR5	2	HR 140 x 200	14500	29,00	0,028	0,81	C24	krokev nároží
KR6	1	HR 140 x 200	12500	12,50	0,028	0,35	C24	krokev užlabní
KR7	4	HR 120 x 160	9750	39,00	0,019	0,75	C24	krokev
KR8	1	HR 120 x 160	9750	9,75	0,019	0,19	C24	krokev
KR9	2	HR 120 x 160	9000	18,00	0,019	0,35	C24	krokev
KR10	2	HR 120 x 160	8000	16,00	0,019	0,31	C24	krokev
KR11	2	HR 120 x 160	6000	12,00	0,019	0,23	C24	krokev
KR12	2	HR 120 x 160	5000	10,00	0,019	0,19	C24	krokev
KR13	2	HR 120 x 160	3000	6,00	0,019	0,12	C24	krokev
KR14	2	HR 120 x 160	1500	3,00	0,019	0,06	C24	krokev
KR15	4	HR 120 x 160	7500	30,00	0,019	0,58	C24	krokev
KR16	4	HR 120 x 160	6500	26,00	0,019	0,50	C24	krokev
KR17	4	HR 120 x 160	5500	22,00	0,019	0,42	C24	krokev
KR18	4	HR 120 x 160	4500	18,00	0,019	0,35	C24	krokev
KR19	4	HR 120 x 160	3500	14,00	0,019	0,27	C24	krokev
KR20	4	HR 120 x 160	3000	12,00	0,019	0,23	C24	krokev
KR21	4	HR 120 x 160	2500	10,00	0,019	0,19	C24	krokev
KR22	4	HR 120 x 160	1250	5,00	0,019	0,10	C24	krokev
KR23	2	HR 120 x 160	2500	5,00	0,019	0,10	C24	krokev
KR24	2	HR 120 x 160	4000	8,00	0,019	0,15	C24	krokev
KR25	2	HR 120 x 160	5500	11,00	0,019	0,21	C24	krokev
KR26	2	HR 120 x 160	6500	13,00	0,019	0,25	C24	krokev
KR27	2	HR 120 x 160	8000	16,00	0,019	0,31	C24	krokev
KR28	2	HR 120 x 160	9250	18,50	0,019	0,36	C24	krokev
KR29	4	HR 120 x 160	9500	38,00	0,019	0,73	C24	krokev
KR30	4	HR 120 x 160	8000	32,00	0,019	0,61	C24	krokev
KR31	4	HR 120 x 160	7250	29,00	0,019	0,56	C24	krokev
KR32	4	HR 120 x 160	6500	26,00	0,019	0,50	C24	krokev
KR33	4	HR 120 x 160	5250	21,00	0,019	0,40	C24	krokev
KR34	4	HR 120 x 160	4000	16,00	0,019	0,31	C24	krokev
KR35	4	HR 120 x 160	3000	12,00	0,019	0,23	C24	krokev
KR36	4	HR 120 x 160	1250	5,00	0,019	0,10	C24	krokev
KR37	1	HR 120 x 160	11500	11,50	0,019	0,22	C24	krokev
KR38	2	HR 120 x 160	8000	16,00	0,019	0,31	C24	krokev
KR39	2	HR 120 x 160	6750	13,50	0,019	0,26	C24	krokev
KR40	2	HR 120 x 160	5500	11,00	0,019	0,21	C24	krokev
KR41	2	HR 120 x 160	4500	9,00	0,019	0,17	C24	krokev
KR42	2	HR 120 x 160	3250	6,50	0,019	0,12	C24	krokev
KR43	2	HR 120 x 160	2000	4,00	0,019	0,08	C24	krokev
KR44	7	HR 120 x 160	1800	11,20	0,019	0,22	C24	krokev
KR45	7	HR 120 x 160	4500	31,50	0,019	0,60	C24	krokev
VZ1	1	HR 180 x 160	4000	4,00	0,029	0,12	C24	vzpěra
VZ2	1	HR 180 x 160	5500	5,50	0,029	0,16	C24	vzpěra
KL1	2	HR 80 x 200	4500	9,00	0,016	0,14	C24	kleštiny
KL2	2	HR 80 x 200	5000	10,00	0,016	0,16	C24	kleštiny
KL3	2	HR 80 x 200	5000	10,00	0,016	0,16	C24	kleštiny
KL4	2	HR 80 x 200	7000	14,00	0,016	0,22	C24	kleštiny
S1	2	HR 160 x 160	3500	7,00	0,026	0,18	C24	sloup
S2	2	HR 160 x 160	3500	7,00	0,026	0,18	C24	sloup
S3	5	HR 150 x 150	800	4,00	0,023	0,09	C24	sloup
PA1	4	HR 120 x 150	1600	6,40	0,018	0,12	C24	pásek
VT1	6	HR 200 x 220	2500	15,00	0,044	0,66	C24	vazný trám
VT2	2	HR 200 x 220	3000	6,00	0,044	0,26	C24	vazný trám
VT3	1	HR 200 x 220	4000	4,00	0,044	0,18	C24	vazný trám
V1	1	HR 180 x 200	4500	4,50	0,036	0,16	C24	vaznice
V2	1	HR 150 x 150	6000	6,00	0,023	0,14	C24	vaznice
P1	1	HR 200 x 200	3000	3,00	0,040	0,12	C24	pozdénice
P2	1	HR 200 x 200	8000	8,00	0,040	0,32	C24	pozdénice
P3	1	HR 200 x 200	4000	4,00	0,040	0,16	C24	pozdénice
P4	1	HR 200 x 200	3000	3,00	0,040	0,12	C24	pozdénice
P5	1	HR 200 x 200	3000	3,00	0,040	0,12	C24	pozdénice
X1	7	HR 60 x 120	2000	14,00	0,007	0,10	C24	výžuha
					Celkem:	22,38		
		Objem dřeva:				22,38 m³		
		Drobný a spojovací materiál: 10%:				2,24 m³		
		Celkem objem dřeva:				24,62 m³		

VÝPIS OCELI

Pol.	Počet ks	Profil	Jednotková dĺžka	Celková dĺžka	Jednotková hmotnosť	Celková hmotnosť
			1 ks (mm)	(m)	(kg/m)	(kg)
1.1	8	Uč 180	9500	76,00	22,00	1672,00
2.1	2	Uč 180	16800	33,60	22,00	739,20
3.1	4	Uč 180	11800	47,20	22,00	1038,40
4.1	2	Ič. 180	6500	13,00	21,90	284,70
					Celkom kg	3734,30
					10% spoj.materiál	373,43
					Celková hmotnosť	4107,73

VÝKRES NENAHRÁZUJE DÍLENSKOU DOKUMENTACÍ !!!



VÝŠKOVÝ SYSTÉM B_{pv} ±0,000 =

REVIZE:	POPIS ZMĚNY:	DATUM:	VYPRACOVAL:

AKCE: ZŠ a MŠ HUSOVA 17, p. o.		STUPEŇ PD: DOKUMENTACE PRO PROVÁDĚNÍ STAVBY (DPS)	
REKONSTRUKCE ŠKOLSKÉHO OBJEKTU HUSOVA 17		OBJEKT: SO 01 REKONSTRUKCE STŘEŠNÍ	
REKONSTRUKCE STŘECHY		PROJESE: D.1.2 STAVEBNÉ KONSTRUKČNÍ ŘEŠENÍ	
INVESTOR A OBJEDNATEL:	Statutární město Brno, městská část Brno-střed Domáňská 264/2, 601 00 Brno	ZAKÁZKOVÉ ČÍSLO:	20189321/4
MÍSTO STAVBY:	Brno, Husova 219/17 parcela č. 622, k.ú. Město Brno [010003]	AUTORIZACE:	
GENERÁLNÍ PROJEKTANT:	 INTAR a.s. Bezručova 81117a, 602 00 Brno tel.: +420 543 422 211 www.intar.cz, info@intar.cz	DATUM:	12/2022
VEDOUČÍ PROJEKTU:	ING. JANA MACÍKOVÁ, jmacikova@intar.cz	FORMÁT:	10 x A4
HLAVNÍ INŽENÝR PROJEKTU:	ING. ARCH. B. LANCIAN, blancian@intar.cz	KOPIE:	
ZHOTOVITEL ČÁSTI:	INTAR a.s. Bezručova 81117a, 602 00 Brno tel.: +420 543 422 211 www.intar.cz, info@intar.cz	MĚŘÍTKO:	1:100
ODPOVĚDNÝ PROJEKTANT:	ING. MAREK DOSTÁL	YRKES:	STŘEŠNÍ KONSTRUKCE SANACE
VYPRACOVAL:	ING. MAREK STARY, ing.marek.stary@gmail.com	EVIDENČNÍ ČÍSLO:	ČÍSLO VYKRESU: 02 REVIZE:
		20189321/SO01/D12	